



ในกรณีที่ผู้ใช้ระบบปฏิบัติการ Windows7 เมื่อเริ่มใช้งานโปรแกรมบันทึกแบบภาษาซีในเบื้องต้น อาจพบปัญหา Error ไม่สามารถเข้าใช้งานโปรแกรมได้ อาจเป็นเพราะ Windows7 มีการตั้งค่ากำหนดการใช้งานของ User ยังไม่เหมาะสม ดังนั้นก่อนการใช้งานโปรแกรมบันทึกแบบภาษาซีนี้ จึงควรตั้งค่าตามวิธีการต่อไปนี้ โดยในขั้นตอนนี้จะทำ **เพียงครั้งเดียว** เท่านั้น ก็จะสามารถใช้งานได้ตลอดไป โดยจะแบ่งการตั้งค่าออกเป็น 2 ส่วนด้วยกัน ตามลำดับคือ



1. ในส่วนของ Windows7 จะเป็นการตั้งค่า Default ภาษาไทย เพื่อให้ระบบ Windows7 สามารถรองรับการใช้งานของโปรแกรมภาษาไทยได้



2. ในส่วนของ Properties ของโปรแกรมที่ใช้งาน จะเป็นการตั้งค่าให้โปรแกรมสามารถใช้งานได้ในรูปแบบ Administrator เพื่อให้โปรแกรมสามารถใช้งานร่วมกับ Windows7 ได้อย่างสอดคล้องและเหมาะสม

1. ขั้นตอนการตั้งค่า Default ภาษาไทย

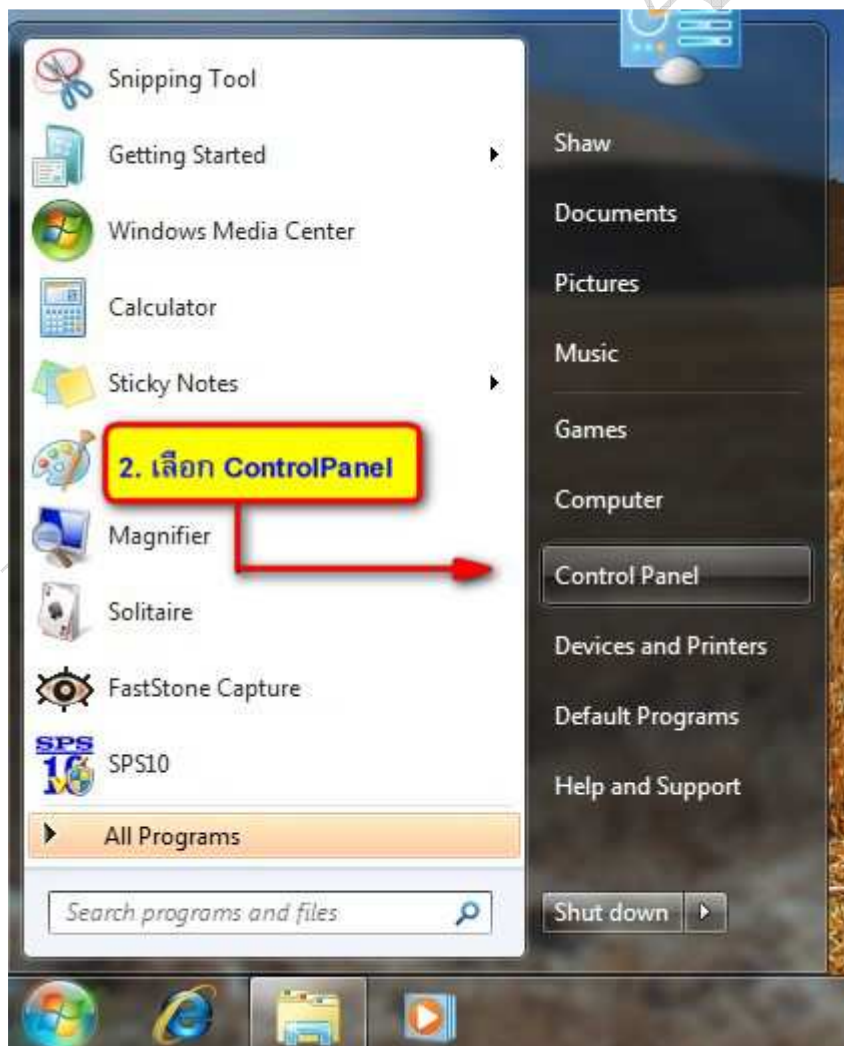


การตั้งค่ามาตรฐานภาษาไทย ให้กับ System Language ของ Windows7 เพื่อให้โปรแกรมนั้นสามารถทำงานเข้ากันได้อย่างถูกต้อง โดยในขั้นตอนนี้จะทำ **เพียงครั้งเดียว** เท่านั้น ก็สามารถใช้งานได้ตลอดไป

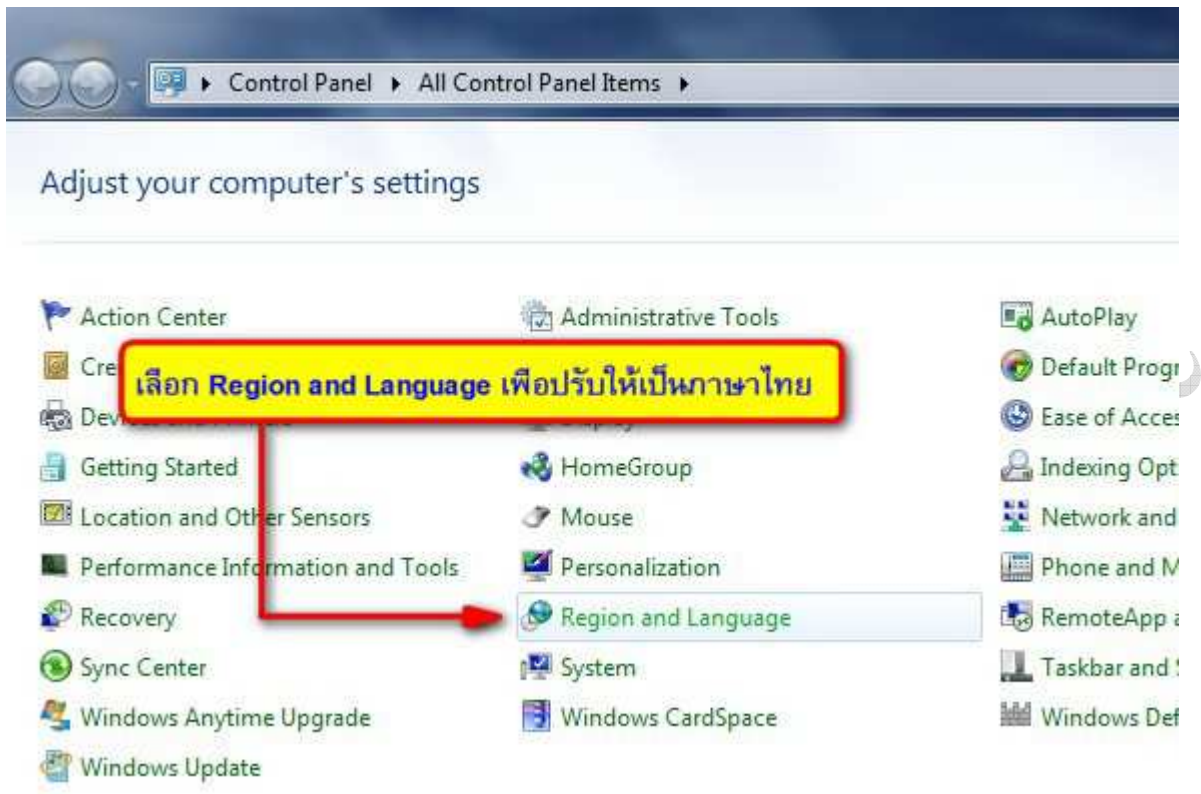
1. กดปุ่ม START



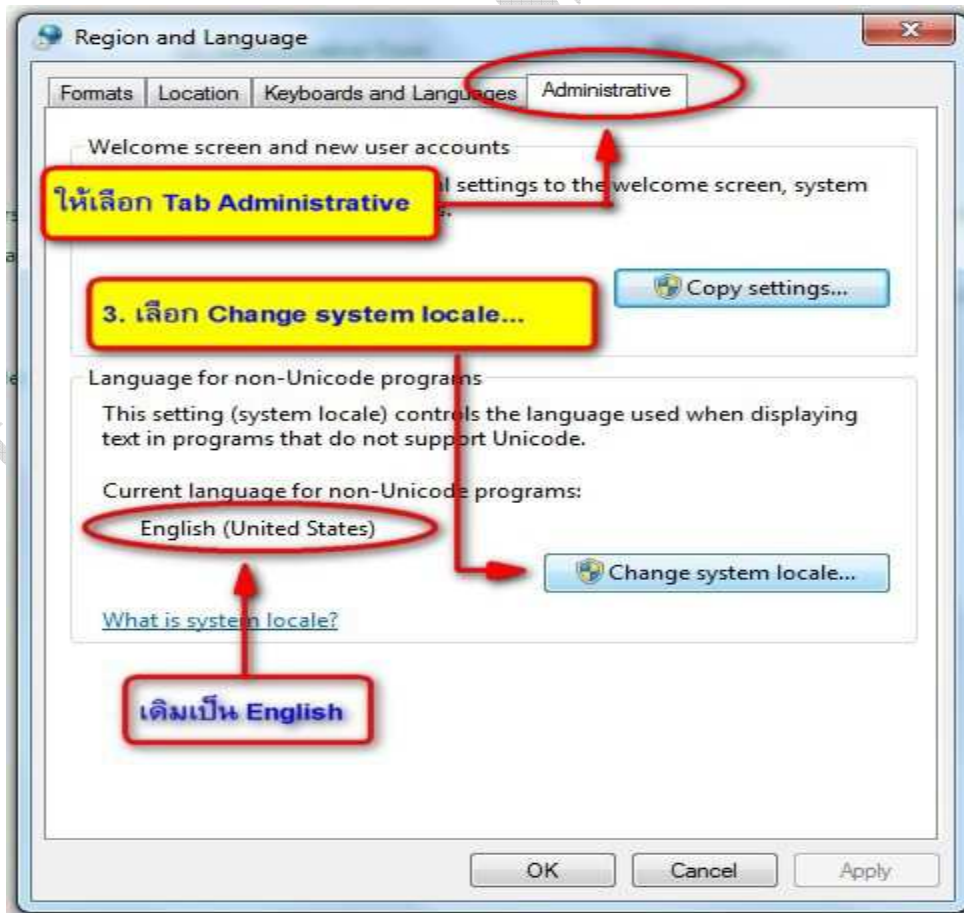
2. กดปุ่ม Control Panel



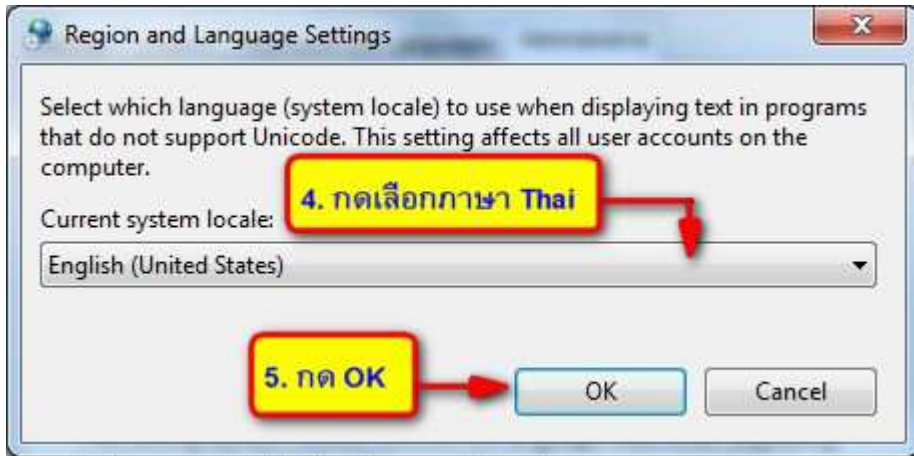
3. กดเลือก Region and Language



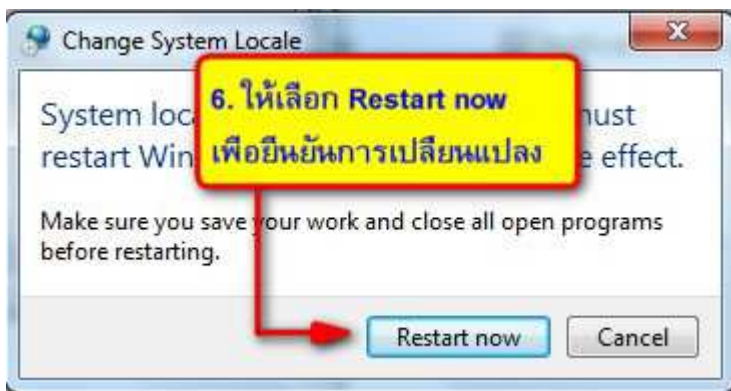
4. เลือก Tab Administrative แล้วเลือก Change system locale...



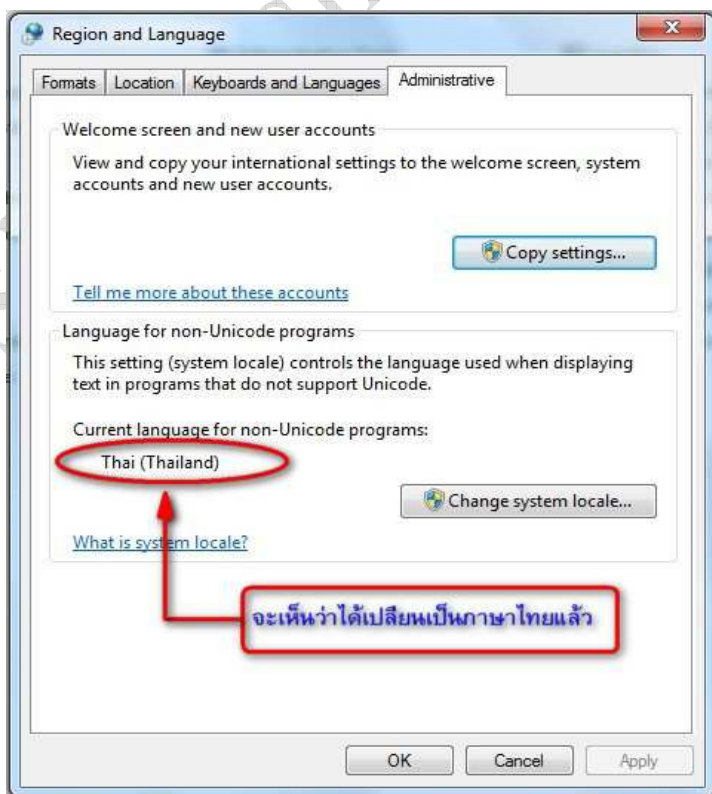
5. กดเลือกที่แถบเลือกภาษา แล้วเลือก Thai (Thailand) เสร็จแล้วกด OK



6. เพื่อยืนยันการเปลี่ยนแปลงและเริ่มการใช้งานค่าที่ตั้งใหม่ ให้กด Restart now



7. เมื่อกลับเข้ามาตรวจสอบใหม่ จะเห็นว่า ได้เปลี่ยนเป็น Thai (Thailand) แล้ว ให้ทำการเปิดโปรแกรมแล้วทดลองใหม่อีกครั้ง



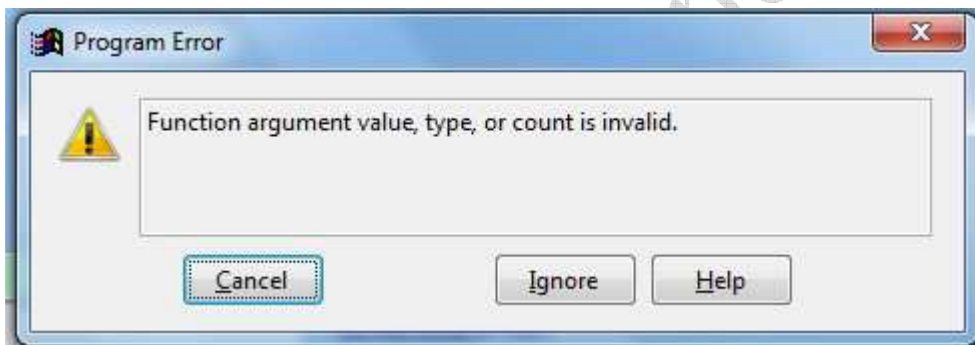
2.การตั้งค่า Run as Administrator ให้กับโปรแกรม



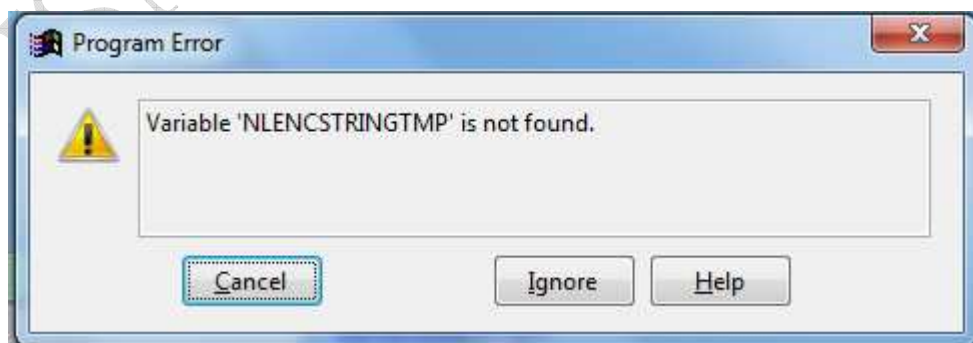
การตั้งค่า Run as Administrator ให้กับโปรแกรม

ในส่วนของ Properties ของโปรแกรมที่ใช้งาน จะเป็นการตั้งค่าให้โปรแกรมสามารถใช้งานได้ในรูปแบบ Administrator เพื่อให้โปรแกรม สามารถใช้งานร่วมกับ Windows7 ได้อย่างสอดคล้องและเหมาะสม โดยในขั้นตอนนี้ จะทำ **เพียงครั้งเดียว** เท่านั้น ก็จะสามารถใช้งานได้ตลอดไป

ในการใช้งานหากไม่มีการตั้งค่าให้ Run as Administrator โปรแกรมอาจจะขึ้นป้ายข้อความแจ้งว่ามีข้อผิดพลาดดังนี้

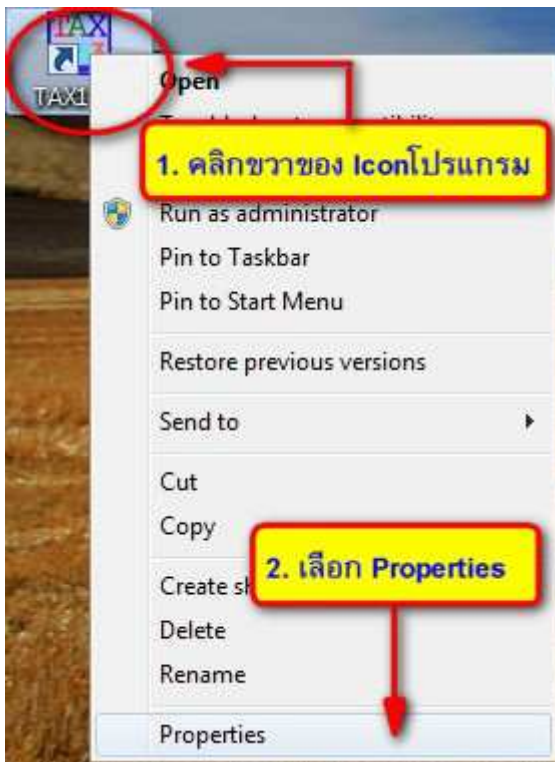


หรือมีป้ายข้อความดังนี้

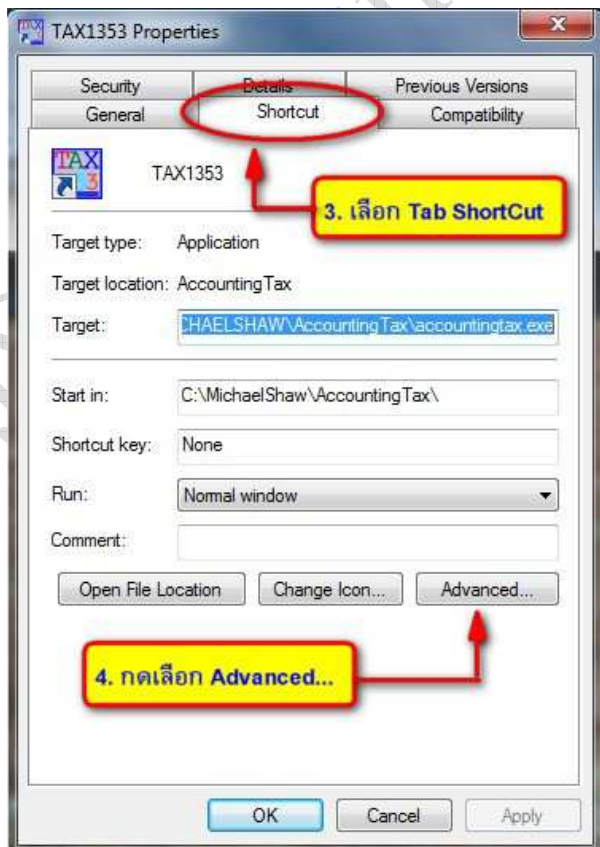


ให้แก้ไขปัญหาดังกล่าวโดยวิธีดังนี้

1. ให้ **คลิกขวา** ที่ **ICON** ของโปรแกรมที่ต้องการ ในที่นี้คือโปรแกรม TAX1353
2. แล้วกดเลือก **Properties**



3. จะได้กรอบ **Properties** ของโปรแกรมขึ้นมา ให้คลิกเลือก **Tab ShortCut**
4. กดปุ่ม **Advanced...**



5. คลิกที่ช่อง Run as Administrator เพื่อให้โปรแกรมนี้ทำงานแบบ Administrator
6. กดปุ่ม OK เพียงเท่านี้ ก็สามารถใช้งานได้โดยไม่เกิดปัญหาค้างหรือผิดพลาดขึ้นมาอีก



ติดต่อสอบถามข้อมูลเพิ่มเติม

เจเอสเอ็ม บิสซิเนส แอนด์ เซอร์วิส โทร. 02-329-1652 แฟกซ์ 02-727-7533